

M. Blöcher

Baustoff-Recycling GmbH & Co. KG

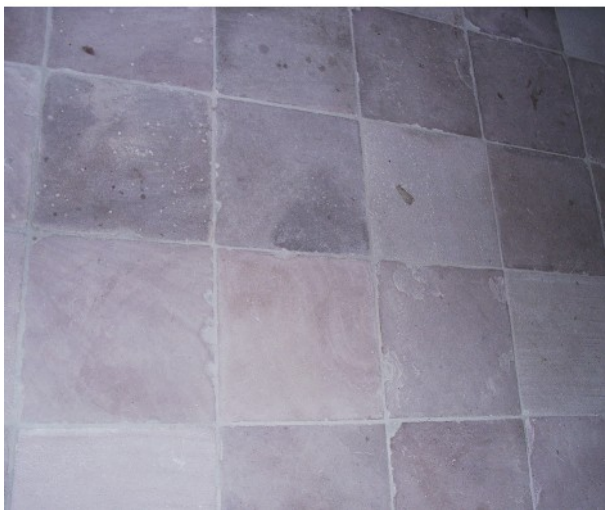
- Rückbau von kompl. Gebäuden → Logistik und Realisierung
- Handel mit hist. Baumaterialien → auf Wunsch mit Aufarbeitung
- Fachwerk- und Recyclinghäuser → komplett zum Wiederaufbau
- Baudenkmalpflege → Konzeption und Realisierung

Wesersandsteinplatten



Das Beispiel einer Wiederverlegung sehen wir hier in dem ehem. Tuchmacherhaus neben der Münsterkirche in Herford, verlegt von dem erfahrenen Restaurator Gruber im Extertal.

Wir verkaufen nun den Überschuss an Wesersandsteinplatten ca. 33 x 33 x 5 cm. Die Platten sind von 30-180 J. alt teils gesandstrahlt (die neueren), teils geschnitten und hier und da fehlt mal ein Stück oder eine Kante ist angebrochen, so dass diese Platten gemischt verlegt gerade diesen wunderschönen Boden lt. Foto ergeben. Das Farbspiel ist von wesersandsteinrot - grau.



Preis: **75,00 €/m²**