

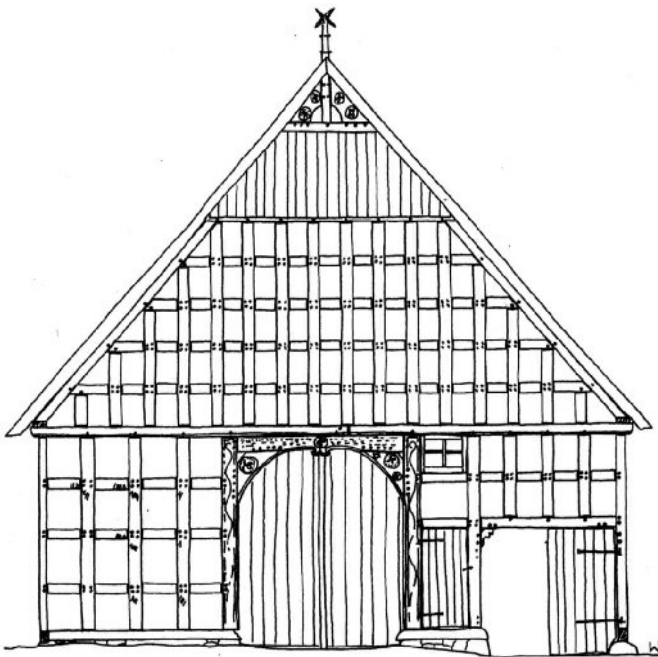
## M. Blöcher

**Baustoff-Recycling GmbH & Co. KG**

- Rückbau von kompl. Gebäuden
- Handel mit hist. Baumaterialien
- Fachwerk- und Recyclinghäuser
- Baudenkmalpflege
- Logistik und Realisierung
- auf Wunsch mit Aufarbeitung
- komplett zum Wiederaufbau
- Konzeption und Realisierung



### Vierständer - Scheune Bj. 1818 aus Löhne / Gohfeld (erweitert 1863)



Bielefeld 2005/2006  
Wiederaufbau durch  
M. Blöcher GmbH & Co. KG

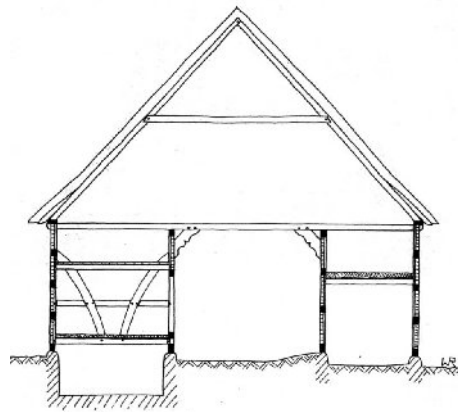
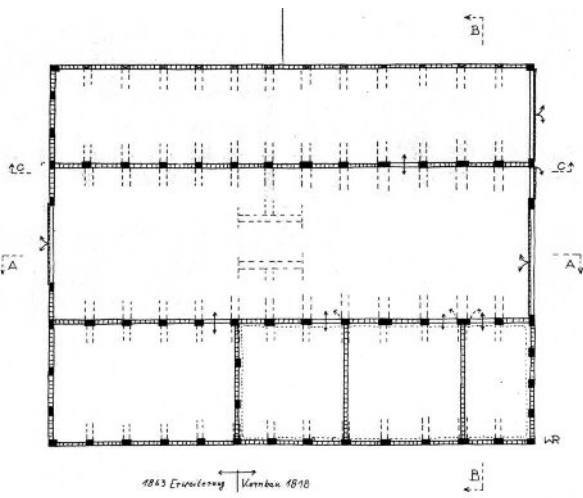
Die Scheune, vormals unter Denkmalschutz stehend, wurde 1998 zum Abbruch genehmigt, da der Eigentümer nicht bereit war, das Gebäude zu erhalten. Die rechte Seite des Giebels war bereits abgängig, so dass wir im November 1998 zügig mit der Arbeit des Rückbaus beginnen mussten.

Der wesentliche Teil der Scheune befindet sich in einem guten Zustand. Das Innenfachwerk mit den geschweiften Kopfbändern möchte ich sogar als nahezu einwandfrei erhalten bezeichnen. Dazu beigetragen hat mit Sicherheit der unmodernisierte Originalzustand, das Fachwerk war mit Lehm, weichgebrannten Ziegeln, bzw. Bruchstein ausgemauert.

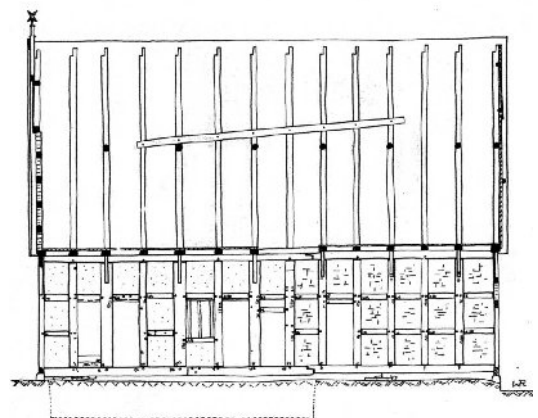
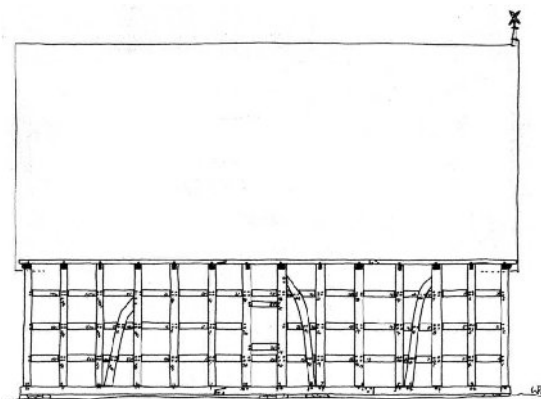
Der org. Dachstuhl mit Giebel konnte nicht erhalten werden, somit lagert bei uns der komplette Fachwerkring bis Oberkante Rähm, sowie aller Innenwände ein.

Grundfläche ca.: 12,75 x 9,90 m

Wiederaufbau 2005/2006



Schnitt B-B



Schnitt A-A

Lehmziegelmauerwerk  
ungetrocknete Lehmholz  
1878 mit 60cm Mauerwerk